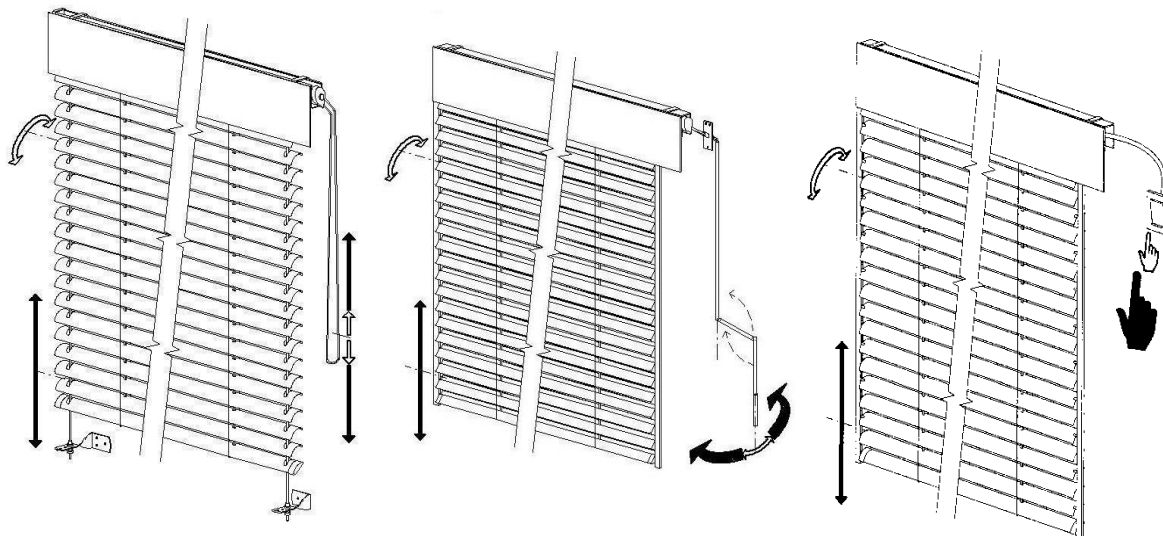


## NÁVOD NA OVLÁDÁNÍ VENKOVNÍCH ŽALUZIÍ s lamelou C a Z CETTA 50, 65, 80, 80-Flexi ZETTA 70,90

### 1) Ovládání žaluzie:



**Po nastavení žaluzie do požadované polohy zafixujte šňůru nebo kliku do držáku !**

#### Ovládání žaluzie pomocí kliky (Cetta 65, 80, 80-Flexi, Zetta 70, 90):

Kliku vyjměte z držáku, provedte zalomení dolní části pro lepší ovládání a celou kliku odkloňte od zdi tak, aby tyč ve spodní a horní části nezasahovala do profilu lamel. Vytážení nebo spuštění lamel žaluzie provádějte otáčením kliky jedním směrem nahoru a opačným směrem dolů. Naklápění lamel a regulace průchodu světla provádějte jemným otáčením kliky oběma směry. Po nastavení žaluzie do požadované polohy kliku složte do původního stavu a zafixujte do držáku! V případě nedostatečného odklonění kliky od profilu lamel může dojít k jejich poškození a nutné následné opravě!

#### Ovládání žaluzie pomocí šňůry (Cetta 50):

Šňůru vyjměte z držáku. Vytážení lamel, spuštění lamel a naklápění lamel provádějte táhnutím jedné části šňůry směrem dolů. Zatažením za bližší část šňůry lamely spustíte, zatažením za vzdálenější část šňůry lamely vytáhnete. Naklápění a regulace průchodu světla provádějte jemným tažením bližší nebo vzdálenější části šňůry. Po nastavení žaluzie do požadované polohy zafixujte šňůru do držáku.

**Upozornění:** Šňůra je tzv. nekonečná, proto se nesmí tahat najednou za obě části šňůry! V případě zatažení za obě části šňůry může dojít k poškození žaluzie a následně k nutné opravě!

#### Ovládání žaluzie pomocí elektromotoru (Cetta 65, 80, 80-Flexi, Zetta 70, 90):

Elektrická instalace, montáž a údržba musí být prováděna pouze kvalifikovanými osobami, které jsou oprávněné a způsobilé k daným výkonům.

V případě potřeby kontaktujte vašeho dodavatele popřípadě montážní firmu, která prováděla montáž.

Pro nastavení ovládání žaluzií se řiďte návodem k tomuto zařízení dodaným dodavatelem.

### 2) Údržba žaluzie:

Žaluzii čistěte zásadně mechanicky vlhkou houbou, měkkou textilní tkaninou s odmašťovacími přísadami na bázi mýdlových roztoků. Nikdy nepoužívejte chemické přípravky na bázi ředidel a rozpouštědel.

Při čištění žaluzií je výrobcem zakázán jakýkoliv zásah do textilních prvků.

### 3) Bezpečnostní pokyny:

Je zakázáno cokoli vřeset na žaluzii, ovládací šňůry nebo kliky.

Je zakázáno mechanicky namáhat lamely, vodící lanka a vodící lišty.

S žaluzií zacházejte opatrně, zvláště pak při čištění.

Pokud je žaluzie nefunkční, kontaktujte svého dodavatele.

Pokud rychlost větru přesahuje 36 km/h, je nutno žaluzie stahovat.

Při nedodržení výše uvedených pokynů si výrobce vyhrazuje právo na zamítnutí případných reklamací.

#### **Poznámka:**

Vyobrazený typ nemusí ve všech detailech souhlasit se skutečností. Výrobce si vyhrazuje právo na změnu.